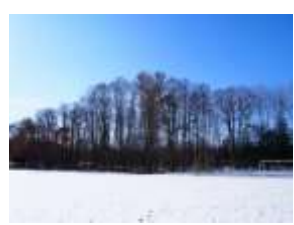


# 森の風



帯広市立森の里小学校  
学校だより

平成30年7月25日  
第13号

～学校と家庭と地域を結ぶ通信～

## 1学期が無事に終了しました

本日で1学期が終了しました。保護者や地域の皆様には、本校の教育活動に対し変わらぬご理解とご支援をいただきましたことを心から感謝申し上げます。お陰様で、子ども達にとって充実した教育活動を進めることができたと思っております。ありがとうございました。

さて、明日から夏休みです。ぜひ、子ども達には、長い休みでなければできない体験や自由研究に取り組んでほしいと思います。苦手な教科を中心に1学期の復習を行うことも大切です。また、「早寝・早起き・朝ごはん」を心がけ、生活リズムをしっかりと保って過ごすことができるようお願いいたします。併せて、交通事故や水の事故に絶対に遭わないよう、家庭でも繰り返し話してください。

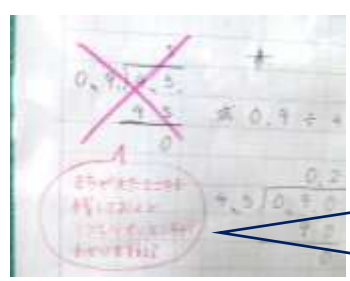
なお、すでに教育委員会からのお知らせのとおり、8月13日(月)～15日(水)の3日間は、市内全小学校の閉庁日となり本校職員は学校にはおりません。急を要する場合は、帯広市教育委員会 <☎65-4205> にご連絡くださいますようお願いいたします。

8月20日(月)の二学期始業式で、一回り大きくなった元気な子ども達に会えることを楽しみにしています。



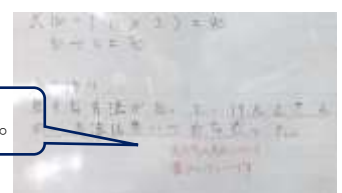
## 見やすく丁寧なノートが勢揃い

今年から子ども達の学習の参考になるように、手本となるノートを玄関ロビーに掲示しています。ここでも子ども同士学び合いを目指しています。掲示されたノートには、先生からのコメントも書かれてあります。



友だちの考えについて書けていていいです。

まちがえたところも残しておく、ミスしやすいところがわかりますね！



(写真は昨年の様子)  
西帯広ニュータウン連合町内会の事業です。親子で参加してみたいかがでしょう。早朝のラジオ体操、気分爽快です。

# 「森の里まつり」終わる

毎年恒例となっている「森の里まつり」が先週

金曜日に行われました。4年生以上の子ども達は、1年生から6年生まで皆が楽しめるような内容を考えて、当日まで協力しながら準備を進めてきました。スムーズにいかないところもあったようですが、そんな時は、友達と相談しながら色々考えて取り組んでいました。また、低学年も楽しめるように配慮するなど高学年の優しさを感じる場面を今年も見ることができました。



→ 気迫がみなぎる  
演じ手



← 集中して聴き  
入る子ども達

子ども達も集中力が高まった様子でした。本校の図書ボランティアの方々も一緒にみていただき、子どもも大人も貴重な紙芝居の体験をすることができました。

## 「かぜるん」紙芝居公演

### 北海道紙芝居研究会

先日、札幌市に拠点のある北海道紙芝居研究会『かぜるん』が、1年生から4年生までを対象に紙芝居の公演を行ってくださいました。紙芝居は「読む」のではなく「演じる」。まさしくプロの語り

## 8月の行事予定表

2日(木)	スインピア(午後)	27日(月)	自由参観日(5校時)
7日(火)	スインピア(午前)		「ゴミ収集車がやってくる」(4年)
10日(金)	スインピア(午後)		6年生修学旅行説明会
13~15日	学校閉庁日		ALT来校 どんぐりの森
20日(月)	2学期始業式 図書返却~22日	28日(火)	あいさつ運動(6年2組)
	あいさつ運動(教職員)		自由参観日(1~4校時)
21日(火)	給食費納入日(1・2年)		水の学習(4年) ALT来校
	家庭教育学級		地域懇談会
22日(水)	給食費納入日(3・4年)	29日(水)	ALT来校
	水泳授業(スインピア)	30日(木)	クラブ
23日(木)	給食費納入日(5・6年)	31日(金)	児童会 バス学習(3年)
24日(金)	あいさつ運動(6年1組)		
	児童会 給食費納入日(予)		
25日(土)	市P連家庭教育研修会		

