

欠席・遅刻・早退の連絡

欠席・遅刻の連絡
8:15まで

楽メにてご連絡下さい

- 連絡がない場合、家庭訪問や勤務先等へ連絡する場合があります。
- 早退の場合もご連絡ください。

遅刻・早退の場合、送迎をお願いします

教職員の勤務時間外は電話対応ができない場合がございます。(事件・事故・けがなどの緊急時を除く)

登下校時刻

登校時間
8:05~8:15

- 決められた通学路で登下校します。
- 安全のため、早く登校しすぎないようにご協力ください。(特に冬季)

下校時刻

<月・水>
5時間授業 13:45頃
6時間授業 14:35頃

<火・木・金>
5時間授業 14:00頃
6時間授業 14:50頃

- 下校時刻は各学級の帰りの会により多少前後する場合がございます。

放課後の帰宅時刻

春休みから9月末
午後5時までに帰宅

10月
午後4時半までに帰宅

11月から3学期末
午後4時までに帰宅

- 帰宅時刻は、帰り始める時刻ではなく帰宅を終える時刻です。

校内生活の重点目標

進んで元気に挨拶

廊下歩行は右側

あとかたづけをしよう

生活

早寝・早起き・朝ごはん

学習に集中し、楽しく、元気に学校生活を送るために「早寝・早起き・朝ごはん」へのご理解とご協力をお願いいたします。

ゲーム・スマホ・タブレット等

- ①家庭で約束を決める。使用時間、使用場所(寝るときに寝室に持って行かない)
- ②知らないサイトには絶対に入らない。
- ③知らない人からのメールに絶対に返信しない。
- ④ネットやメールで知り合った人とは絶対に会わない。
- ⑤ネット上での言葉づかいに気をつけ、個人名やあだ名、人のいやがること、うそは絶対に書きこまない。

校外生活の約束

<原則保護者同伴>

- ・ゲームセンター(コーナー)
- ・カラオケ ・ボーリング
- ・サイクリング ・飲食店
- ・花火 ・つり ・キャンプ
- ・スキー ・海 ・川 ・山
- ・大型スーパー
- ・映画やコンサートなど

<保護者の許可が必要>

- ・校外外 ・西帯広公園
- ・スインピア
- ・帯広の森などの体育施設
- ・公共施設

出かける時は「行き先」「帰宅時刻」「誰と」を必ず伝えます。

給食について

給食袋 ◆エプロン ◆三角巾
◆ナブキン ◆マスク

※毎週金曜日に持ち帰り、洗濯をして週はじめに持ってきます。

☆パンや牛乳などは、残した場合でも持ち帰りはできません。

清掃について

雑巾 ◆机用 ◆床用
◆洗濯バサミ(2つ)

※机にかけておきます。
※汚れた場合は持ち帰ります。

☆給食後、毎日清掃をします。ただし、月・水曜日は簡単清掃です。

学習用具

学習に集中できるよう筆箱の中身はシンプルで使いやすいものでそろえます。

- ・えんぴつ
 - ・よく消える消しゴム
 - ・赤ペンまたは赤えんぴつ(学年によっては青も)
 - ・ネームペン(油性ペン)
 - ・じょうぎ(2つに折れないもの)
- ※そのほか担任から指示のあるもの

- 学校置き
- ・はさみ
 - ・のり
 - ・色えんぴつ(クーピー)
 - ・ねん土
 - ・ねん土板(カッター板)
 - ・とびなわ
 - ・生活科バッグ

学校置き勉強道具

原則、毎日持ち帰るもの

- ・国語、社会、算数、理科の教科書とノート
- ・図工等で使用するカッターや彫刻刀

学校置きにしてよいもの

- ・スキルやドリル ・家庭科セット
- ・資料集や地図帳
- ・音楽、図工、家庭科、保健の教科書やノート
- ・国語辞典や漢字辞典
- ・鍵盤ハーモニカやリコーダー
- ・外国語のテキスト

特別な扱いとなるもの

- ・絵具セット(筆とパレットのみ持ち帰り可)
- ・習字セット(筆のみ持ち帰り可)

水泳とスケート

水泳について

- ・スインピアで年6回の水泳学習を行います。(往復バスで移動)
- ・プールに入れない場合は、必ず保護者から連絡下さい。(連絡帳など)

- 持ち物
- ・水着 ・水泳帽子
 - ・ゴーグル ・バスタオル
- ※忘れ物があった場合は、プールに入ることができません。

スケートについて

- ・グラウンドのリンクで、スピードスケートの学習をします

- 持ち物
- ・スケート ・タオル ・手袋
 - ・帽子 ・上着(丈の短いもの)
- ※スケートは毎週金曜日に持ち帰ります。(放課後使用しない場合)

学習

学習の約束

1 学習が始まるまでに学習用具をしっかりと用意しておきます!

2 チャイムが鳴ったら、席に着いています!

3 学習のはじまりとおわりのあいさつはしっかりとします!

4 名前をよばれたら「はい」と返事をします!

5 ふでいれの中や机の中をいつも整頓します!

☆毎年4月に全学級で一斉に学級指導をしています。

宿題と家庭学習

宿題について

- ・学習習慣が身に付けられるように全学年で取り組んでいます。
- ・可能な限り、出された日のうちに終わるようにします。

家庭学習について

- ・宿題がある場合は、先に宿題から取り組みます。
- ・家庭学習時間のめやす

学年×10分+10分
(例)3年生 3×10+10=40分

- ・基本的に、学校では提出の点検のみを行います。家庭学習の丸付けは可能な限り各ご家庭で行ってください。
- ・家庭学習の手引書を4月に配布します。(HPでも常時確認できます。)

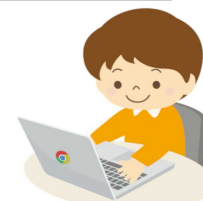
Chromebookについて

家での使用について

- ・学習のために使う
- ・使用時間を守る(午後6時まで)
- ・家の人の目の届くところに置く

ネット使用時の約束

- ・先生から課題が出された時のみ、Yahoo!きっずなどの検索が使えます。



「Chromebook持ち帰りのルール」を守って使いましょう。

主な学校行事(予定)

詳しくは年間行事予定をご覧ください

1学期	4月10日(金) 4月25日(火)~ 6月3日(土) 6月28日(火)~ 7月21日(金)	入学式・始業式 参観週間 大運動会 参観週間 1学期終業式
2学期	8月18日(金) 8月30日~31日 10月3日・4・5日 11月21日(火) 12月5日(火)~ 12月22日(金)	2学期始業式 6年生修学旅行 5年生宿泊学習 学習発表会 参観週間 2学期終業式
3学期	1月12日(金) 2月22日(木)~ 3月22日(金)	3学期始業式 参観週間 卒業式・修了式

緊急連絡について

楽メ登録のお願い

- ・本校では学級連絡網を発行していません。必ず、楽メへの登録をお願いします。(利用料無料)
- ・楽メは年度更新となります。
- ・機種交換等を行った場合は新たに登録が必要になる場合があります。

臨時休校や不審者情報などは、すべて楽メを通して配信されます。

お土産やお礼は不要

旅行のお土産や転出時のお礼は、アレルギー等の観点からお断りしております。ご理解とご協力をお願いします。

保健室から

生活リズムの大切さ

- ・身体の調子は生活リズムを整えることで保たれています。
- ・調子がくずれた時は無理をせず、休養することも大切です。

保健室での処置は一時的なものです

- ・保健室は一時的な応急処置を行い、経過を見る場所です。
- ・継続的な処置や治療はできません。
- ・学習が継続できない場合はお迎えをお願いします。
- ・緊急時には、救急車を要請する場合があります。
- ・学校感染症の判定を受けましたら、学校に連絡をお願いします。

救急カード 毎年4月に記入と提出をお願いします。

その他

けがで通院したら

- ◆登校から下校までのけがは「日本スポーツ・振興センター」の給付対象となります。
- ◆登下校を含む学校生活の中でのけがによる通院があった場合は、必要な書類をお渡ししますので、担任に連絡をください。
※金額によっては対象外になる場合があります。

いじめについて

- ・本校では毎学期「いじめアンケート」を実施しています。
- ・いじめを認知した場合は、「いじめ防止基本方針」に則り、全校で迅速かつ適切に対応いたします。
- ・本校の「いじめ防止基本方針」は、HPからも閲覧できます。

各種相談

お悩みは気軽にご相談を

- ・毎週月曜日にスクールソーシャルワーカー(SSW)が木曜日に心の相談員が来校しています。
- ・非常勤ですがスクールカウンセラー(SC)も在籍しております。
- ・特別支援教育についての相談や見学も随時受け付けております。

不審者発見時

すぐに110番通報を

児童虐待

「児童虐待の防止などに関する法律」により、虐待の発見や疑いについては適切に通告します。

1日の生活

火・木・金		月・水	
8:15	登校(8:05~8:15)	8:15	登校(8:05~8:15)
8:25	学習の準備	8:20	学習の準備
	朝学習(朝読書)・朝の会		朝の会(5分)
9:10	1 時間目	9:05	1 時間目
9:15		9:10	
10:00	2 時間目	9:55	2 時間目
10:20	グリーンタイム	10:15	グリーンタイム
11:05	3 時間目	11:00	3 時間目
11:10		11:05	
11:55	4 時間目	11:50	4 時間目
12:35	給食	12:30	給食
12:45	清掃	12:35	給食片づけ・簡単清掃(5分)
13:05	昼休み	12:50	昼休み
13:50	5 時間目	13:35	5 時間目
13:55		13:40	
14:40	6 時間目	14:25	6 時間目
14:45	帰りの会	14:30	帰りの会
15:15	下校	14:30	下校
	放課後		放課後なし